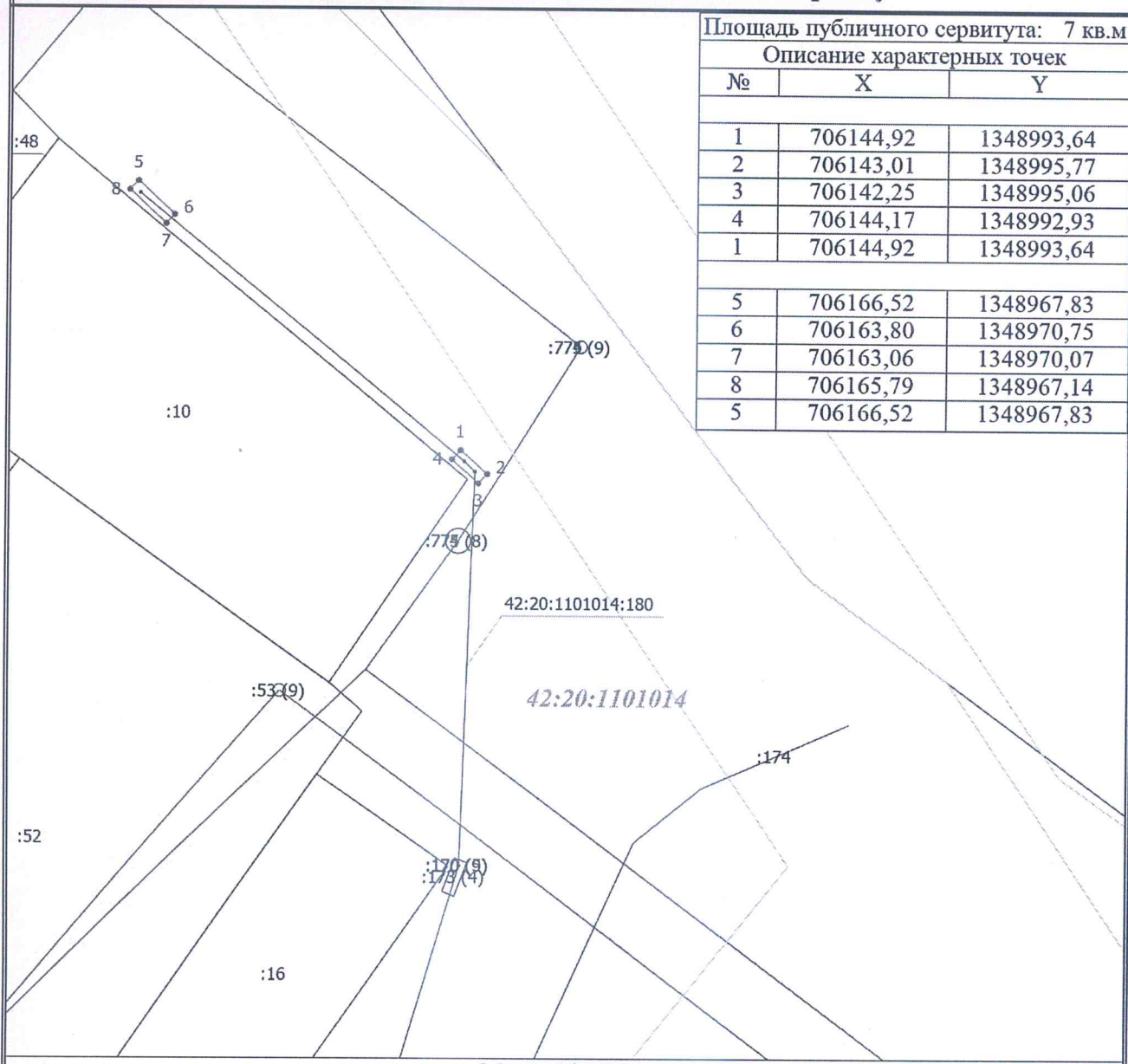


Схема расположения границ публичного сервитута



Площадь публичного сервитута: 7 кв.м		
Описание характерных точек		
№	X	Y
1	706144,92	1348993,64
2	706143,01	1348995,77
3	706142,25	1348995,06
4	706144,17	1348992,93
1	706144,92	1348993,64
5	706166,52	1348967,83
6	706163,80	1348970,75
7	706163,06	1348970,07
8	706165,79	1348967,14
5	706166,52	1348967,83

Масштаб 1:500

Условные обозначения

- - Часть границы, местоположение которой определено при выполнении кадастровых работ
- 1 - Обозначение новой характерной точки
- :10 - Кадастровый номер земельного участка
- - Часть границы, сведения ЕГРН о которой позволяют однозначно определить ее положение на местности
- - Граница здания, сооружения или объекта незавершенного строительства
- - Граница территориальной зоны
- - Граница зоны с особыми условиями
- - Характерная точка границы земельного участка, сведения о которой отсутствуют в ЕГРН, местоположение которой определено при кадастровых работах (новая характерная точка)
- 42:20:1101014:180 - Кадастровый номер сооружения
- 42:20:1101014 - Номер кадастрового квартала